



Eğitim-Öğretim Süreci-02 Yapılandırılması

Diler Aslan

PAÜ Kalite Yönetimi ve Veri Değerlendirme
Uygulama ve Araştırma Merkezi
Müdürü



E itim ö retim süreçlerinin programlara göre hazırlanması

Her programın kendi e itim-ö retim sürecini tanımlaması beklenmektedir.

KAVDEM tarafından düzenlenecek e itimlerden yararlanılabilir.

E itim ihtiyacı KAVDEM'e iletilebilir (Ba vuru için form: KAVDEM Web Sitesi Hizmet Standartları Tablosu).

E itim ö retim süreci için a a ıdaki kaynaklardan yararlanılmalıdır:

- PETEK KAVDEM E itimlerine bakınız
- Kurum iç De erlendirme Kılavuzu soruları (YÖKAK Web Sayfasından eri lebilir.)
- Kurum Dı De erlendirme Formu (YÖKAK Web Sayfasından eri lebilir.)

Sunum 02 eri i

- E itim  retim sreci mimarisi
- E itim  retim srecinin SIPOC gsterimi
- Sre bile enleri ve elemanları
- Sre bile enlerine ve elemanlarına gre e itim  retim srecinin yapılandırılması
- Yapılandırmada sre a acı

Pamukkale Üniversitesi Süreçleri Mimarisi

Yönetim süreçleri

Vizyon ve hedefler tanımlanır

Strateji ve hedefler belirlenir

Disiplinlerin profili tanımlanır

Paydaşlarla takımlar oluşturulur

Kaynaklar sağlanır

Kaynaklar dağıtılır

Yönetim oluşturulur

Değerlendirilir

Eğitim ve Öğretim Süreci

İhtiyaçlar belirlenir

Program tasarlanır

Öğrenme deneyimleri paylaşılır

Öğrencilerin gelişmesi sağlanır

Programın sonlandırılması kanıtlanır

Araştırma ve Geliştirme Süreci

Araştırma planı yaratılır

Araştırma fonu sağlanır

Program veya proje tasarlanır

Araştırma yapılır

Sonuçları yayılır

Topluma Hizmet Süreci

Fırsatlar belirlenir

Ortak ilgi alanları saptanır

Birlikçi modeli tanımlanır

Fırsatlar yapılandırılır

Paylaşılan yararlar garantilenir

Sanayi Birlikleri Süreci

Fırsatlar belirlenir

Ortak ilgi alanları saptanır

Birlikçi modeli tanımlanır

Fırsatlar yapılandırılır

Paylaşılan yararlar garantilenir

Uluslararasılaşma Süreci

Fırsatlar belirlenir

Ortak ilgi alanları saptanır

Birlikçi modeli tanımlanır

Fırsatlar yapılandırılır

Paylaşılan yararlar garantilenir

Destek süreçleri

Personel yönetimi

Öğrenci yönetimi

Paydaşların yönetimi

Kalite yönetimi

Tesislerin yönetimi

Bilişim sisteminin yapılandırılması

Bilgi yönetimi

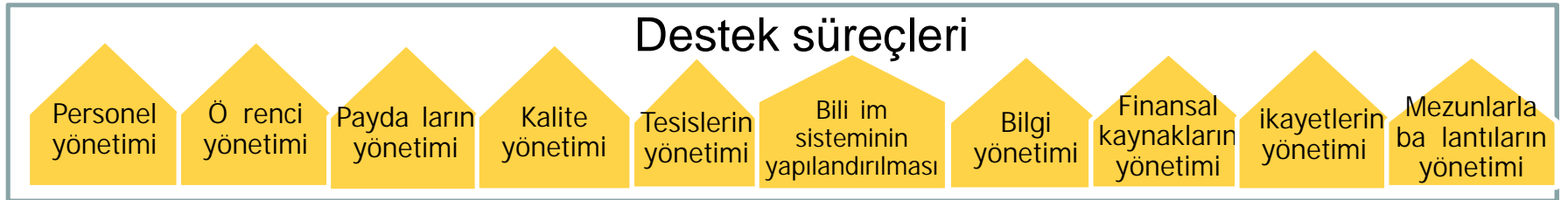
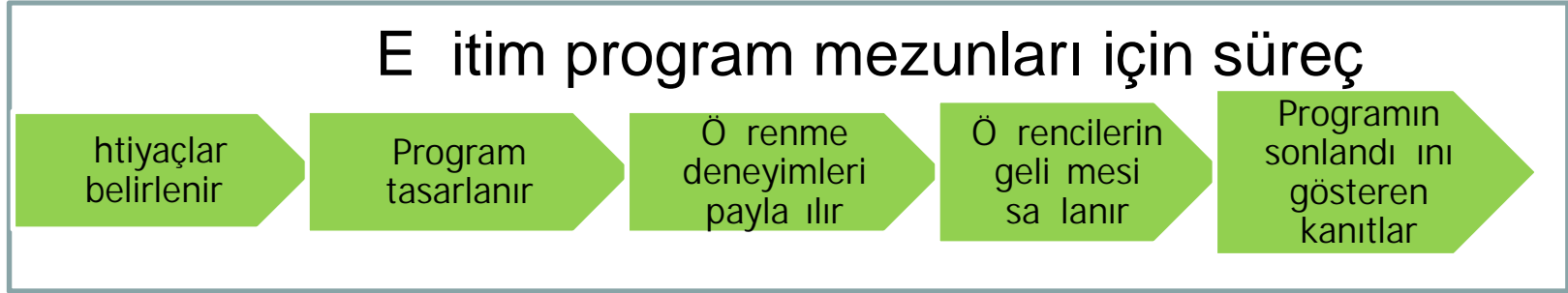
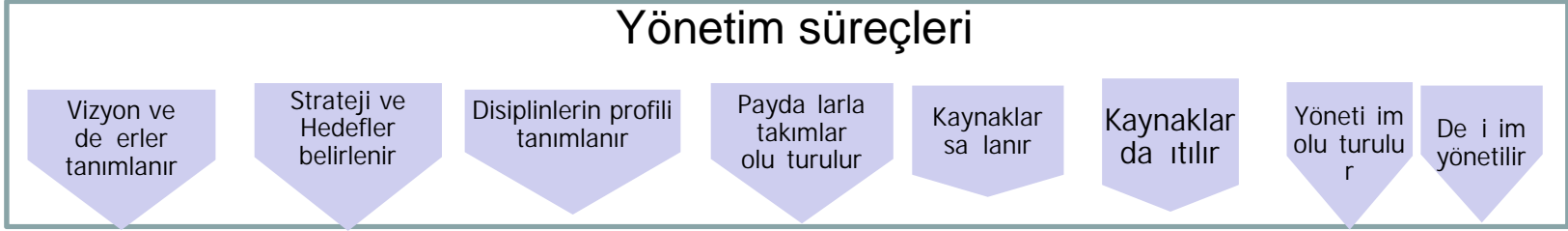
Finansal kaynakların yönetimi

İkayetlerin yönetimi

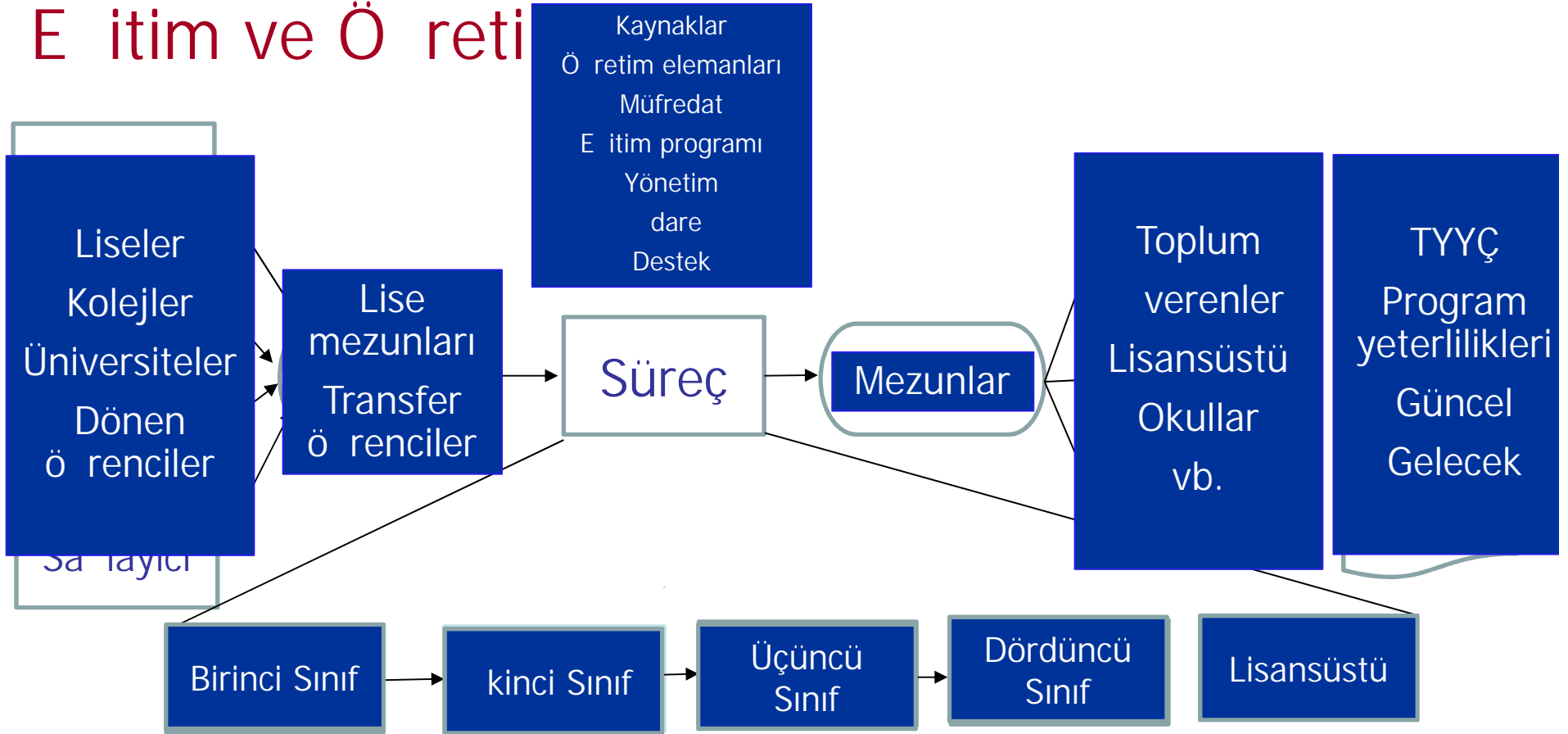
Mezunlarla bağlantıların yönetimi

2017KRM004-PAU KALS S Projesi E-İtlimleri, Haziran 2018

Yüksekö retim Kurumu Süreçleri Mimarisi



E ğitim ve Ö ğretimi



Destek süreçler: Personel i lemleri, Ö ğrenci i lemleri, Muhasebe, ç kontrol, Kalite geli tirme, dari ve mali i ler, Bili im sistemi, Bilgi i lem ve bakım onarım, Kütüphane ve dokümantasyon, Sa ğlık, Kültür, Barınma ve Spor letmeleri, Döner Sermaye letmesi, Yayın ve Basımevi, Güvenlik Hizmetleri, Kalite Yönetimi, Temizlik i lemleri

Dijital yapının olu turulması süreçleri: Bili im teknolojisinin etkili kullanılması, Bilgi yönetim sistemi ve süreci, uzaktan ö ğrenme, vb.

Planlama, tasarlama, gözden geçirme, iyile tirme süreçleri

De ğerlendirme Süreçleri: yasal mevzuata uygunluk, performans de ğerlendirme (performans hedeflerine uygunluk), denetim sonuçları

Süreç bileşenleri ve elemanları

Be çekirdek bileşen

- Girdiler
- Çıktılar
- Kaynaklar
- Faaliyetler
- Kontroller

Süreçler süreç elemanlarıyla tanımlanabilirler

nsanlar

Y Yöntem

E Ekipman

M Materyal

Y Yerleşim ve çevre

Ö Ölçümler

B Bütçe



Süreç: Girdiler

Süreçte i lenerek çıktıya çevrilen her ey

- Somut: Ö renci
- Soyut: Örn, Sözlü rica

E itim ö retim süreci ana
girdileri

Lise mezunları

Transfer ö renciler



Süreç: çıktılar

Sürecin çıktıları ürün, hizmet veya bilgi olabilir. Sürecin mü terisinin spesifikasyonlarını kar ılmalıdır. Spesifikasyonlar internal veya eksternal olabilir.

- Somut: Ürün
- Soyut: Öneri

E itim ö retim
süreci

Programların
mezunları

E itim ö retim
süreci
ç ıktılarından
yararlananlar

Toplum
verenler
Lisansüstü
Okullar
vb.



Süreç: Kaynaklar

Girdiyi çıktıya çevirmek için kullanılan her şey

- Somut: İnsan, bilgisayar, yazılım, vb.
- Soyut: Beceri, yetkinlik, deneyim

Eğitim öğretim süreci

Öğretim elemanları

Müfredat

Eğitim programı

Yönetim

dare

Yerleşim ve Çevre

Destek



Süreç: faaliyetler

Girdileri çıktıya çeviren her türlü aktivite

- Somut: Kuramsal ders, uygulama, staj,
- Soyut: Okuma, kanıtlama veya ba vuru





Süreç: kontroller

Süreç kontrolleri sürecin öngörülebilir, sağlam ve hedeflere erişim için normal de i kenlikle kararlı ba arılı bir şekilde yürütüldü ünü gösteren tüm faaliyetlerdir.

İnternal veya eksternal kontroller olabilir:

Eksternal:

- Mü teri spesifikasyonları
- Yasal kontroller

İnternal:

- Kalite de erlendirmeleri
- Kurum içerisindeki kontroller

Eğitim ö retim süreci

Eksternal

TYYÇ

Program yeterlilikleri

Ö renme kazanımları

AKTS



Süreç: kontroller

Süreç kontrolleri sürecin öngörülebilir, sağlıklı ve hedeflere erişerek normal de i kenlikle kararlı ba arılı bir şekilde yürütüldü ünü gösteren tüm faaliyetlerdir. artlara ve hedeflere uygunlu un kanıtlanması internal veya eksternal artlar olabilir:

Eksternal:

- Mü teri spesifikasyonları
- Yasal artlar

Internal:

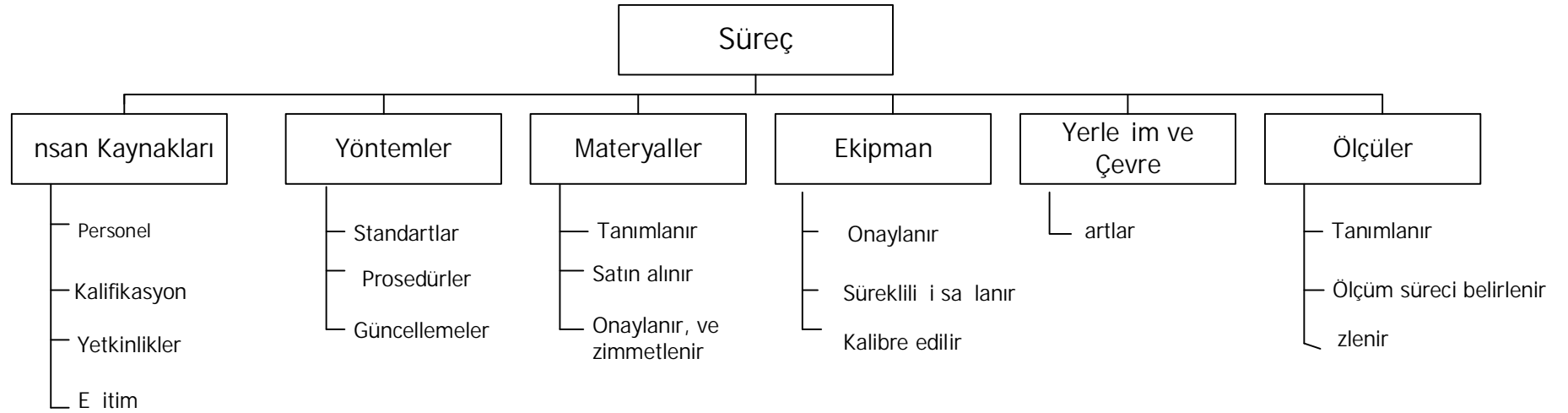
- Kalite de erlendirmeleri
- Kurum içerisindeki artlar

Girdilerin kontrolü
Giri puanları
Akademisyen performansı
Ö renci sayısı
E itim-ö retim materyalleri

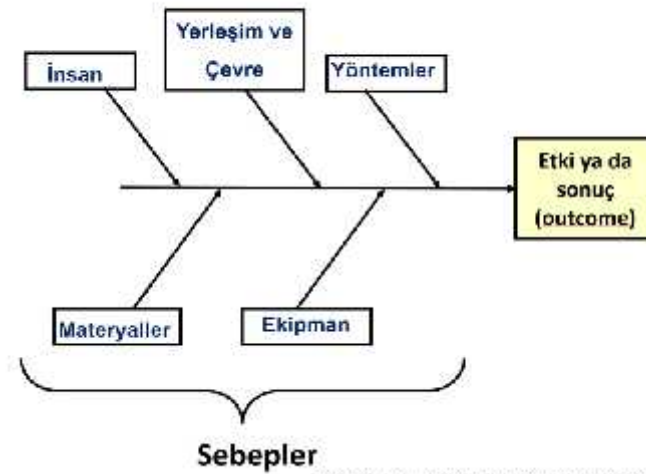


Çıktıların kontrolü
Ö rencilerin üniversiteye ba lılıkları
Mezuniyet durumları
bulma durumları

Süreç aacı



Sebebe ve Etki Diyagramı



İmpresyon Eğitim ve Danışmanlık Hizmetleri

Sunum 02 eri i

- E itim  retim sreci mimarisi
- E itim  retim srecinin SIPOC gsterimi
- Sre bile enleri ve elemanları
- Sre bile enlerine ve elemanlarına gre e itim  retim srecinin yapılandırılması
- Yapılandırmada sre a acı

Sunum 03'te devamı

- Süreç iyileştirilmesi
- PUKÖ Döngüsü

Yararlanılan kaynaklar

- Boutros, Tristan. The Basics of Process Improvement. Productivity Press, 20160427. VitalBook file.
- Business process management
<https://www.youtube.com/watch?v=YXqnEXnnBk> (Eri im: 15.03.2018)
- Dumas M, La Rosa M, Mending J, Reijers HA. Fundamentals of Business Process Management Springer Science & Business Media, 26 ub 2013 - ss.399.
- Hrabala M, Opletalova M, Tu ekc D. BUSINESS PROCESS MANAGEMENT IN CZECH HIGHER EDUCATION. 2017;15:35–44.
- Mazumder QH. Applying Six Sigma in Higher Education Quality Improvement Applying Six Sigma in Higher Education Quality Improvement. 2014; Tarihinde adresinden eri ldi: <file:///C:/Users/Diler/Downloads/applying-six-sigma-in-higher-education-quality-improvement.pdf>
- Sakarya Üniversitesi. Süreç Yönetimi.
<http://www.saudek.sakarya.edu.tr/tr/icerik/8031/3243/surec-yonetimi> (Eri im: 15.03.2018)
- Tregear R. Practical Process Roger Tregear 2 Virtuous Circles The Process Maturity Gap. 2014;(January):1–10.
- Warren Alford ISO 9001:2015 Leadership Commitment and Top Management
<https://www.warrenalford.com/video/iso-9001-2015-leadership-and-top-management-commitment.mp4>



Te ekkürler